

**UCHWAŁA NR LVI/701/23**  
**RADY GMINY LUBICZ**

z dnia 30 marca 2023 r.

**w sprawie przystąpienia do sporządzania miejscowego planu zagospodarowania przestrzennego**  
**części wsi Gronowo**

Na podstawie art. 18 ust. 2 pkt 5 ustawy z dnia 8 marca 1990 r. o samorządzie gminnym (Dz. U. z 2023 r. poz. 40) i art. 14 ust. 1 i 2 ustawy z dnia 27 marca 2003 r. o planowaniu i zagospodarowaniu przestrzennym (Dz. U. z 2022 r. poz. 503, 1846, 2185 i 2747) uchwala się, co następuje:

**§ 1.** Przystępuje się do sporządzania miejscowego planu zagospodarowania przestrzennego części wsi Gronowo.

**§ 2. 1.** Granica obszaru objętego planem obejmuje działki oznaczone numerami ewidencyjnymi: 83/8, 83/11, 83/12, 83/13, 83/14, 83/15, 87/6, 87/7, 87/12cz., 149/3, 149/4, 149/5, 149/6cz., 202, 203, 204, 211, 212/1, 212/2, 213, 338, 339, 340, 341, 342, 343, 344 i 359.

2. Integralną częścią uchwały jest załącznik graficzny przedstawiający granice obszaru objętego projektem planu.

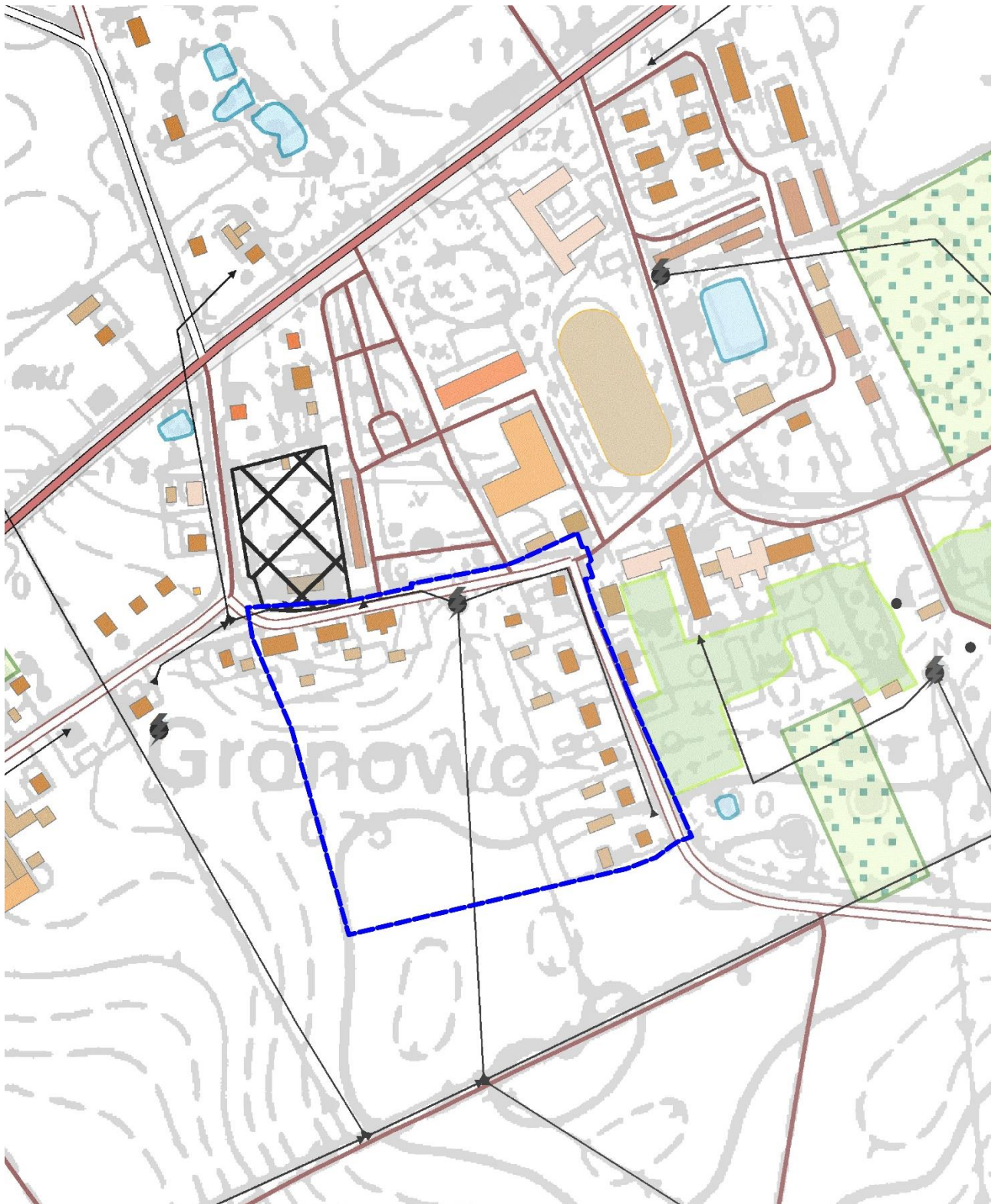
**§ 3.** Wykonanie uchwały powierza się Wójtowi Gminy Lubicz.

**§ 4.** Uchwała wchodzi w życie z dniem podjęcia i podlega ogłoszeniu w sposób określony w § 63 ust. 1 Statutu Gminy Lubicz.

Przewodniczący Rady Gminy

**Zbigniew Barcikowski**

Załącznik graficzny do uchwały nr LVI/701/23  
RADY GMINY LUBICZ z dnia 30 marca 2023 r.



— granice obszaru objętego projektem planu

## **Uzasadnienie**

O przystąpieniu do sporządzania miejscowego planu zagospodarowania przestrzennego, zgodnie z art. 14 ust. 1 i 2 ustawy z dnia 27 marca 2003 r. o planowaniu i zagospodarowaniu przestrzennym (Dz. U. z 2022 r. poz. 503, 1846, 2185 i 2747), rozstrzyga Rada Gminy, podejmując stosowną uchwałę, w której określa się granice obszaru objętego projektem planu.

Do sporządzania miejscowego planu zagospodarowania przestrzennego części wsi Gronowo przystępuje się w celu wyznaczenia terenu pod budowę budynku remizy Ochotniczej Straży Pożarnej oraz uporządkowania terenów przyległych.

Przewidziany do objęcia projektem planu obszar o powierzchni ca 5 ha obejmuje działki oznaczone numerami ewidencyjnymi: 83/8, 83/11, 83/12, 83/13, 83/14, 83/15, 87/6, 87/7, 87/12cz., 149/3, 149/4, 149/5, 149/6cz., 202, 203, 204, 211, 212/1, 212/2, 213, 338, 339, 340, 341, 342, 343, 344 i 359. Obszar opracowania określono na załączniku graficznym stanowiącym integralną część uchwały. Działki nr 87/6, 87/7, 203, 204, 344 i 359 objęte są ustaleniami miejscowego planu zagospodarowania przestrzennego części wsi Gronowo uchwalonego uchwałą Nr VIII/101/19 Rady Gminy Lubicz z dnia 24 kwietnia 2019 r. (Dz. Urz. Woj. Kuj.-Pom. poz. 2744).

Zgodnie z ustaleniami „Studium uwarunkowań i kierunków zagospodarowania przestrzennego gminy Lubicz” uchwalonym uchwałą Nr XV/176/2011 Rady Gminy Lubicz z dnia 11.10.2011 r. przedmiotowy teren zlokalizowany jest w jednostce osadniczo-rolniczej (II), częściowo w strefie zurbanizowanej (A) na terenach zabudowy mieszkaniowej z usługami (M2), a częściowo w strefie urbanizacji (B) terenach zabudowy mieszkaniowej (M1).

Biorąc powyższe pod uwagę, stwierdza się, że przystąpienie do sporządzania miejscowego planu zagospodarowania przestrzennego części wsi Gronowo jest zasadne.

Przewodniczący Rady Gminy

**Zbigniew Barcikowski**